

¡Estamos reclutando socios contribuyentes y donaciones!

Parte de las actividades de MIEF son realizadas gracias a las donaciones y contribuciones desinteresadas de los ciudadanos en Mie. Con el objetivo de continuar mejorando la labor, pedimos a quienes compartan nuestros ideales y metas, su colaboración como socios contribuyentes. MIEF es una organización de beneficio público y el valor de las donaciones son afectas a deducción de impuestos. Por ejemplo, si realiza el pago de una cuota de 3,000 yenes, 400 yenes van a ser deducidos de sus impuestos. $(3,000-2,000) \times 40\% = 400$.

Para mayor información, consulte con nuestra oficina.

◆ Sobre el sistema de Socios Contribuyentes

◇ ¿Qué es un Socio Contribuyente?

Es una persona o grupo que comparte nuestros objetivos y aporta una cuota económica para apoyar las actividades de la Fundación.

◇ Privilegios

1. Recibirá nuestra revista "MIEF NEWS" 3 veces al año, la cual contiene información de los proyectos y/o eventos de la Fundación.
2. Obtendrá un descuento del 10% al comprar los materiales didácticos del idioma japonés "Mieko - san no Nihon-go".
3. 50% de descuento para los cursos y/o seminarios que ofrecemos.
4. Préstamo gratuito de banderas nacionales para reuniones, ceremonias escolares, fiestas deportivas, etc.)
5. 50% de descuento en el uso del servicio de traducción e interpretación (Tsuyaku - Honyaku Partner Seido Riyo Ryo) ※ Comuníquese con nuestra oficina para mayor información.

◇ Valor de las cuotas

Socio Grupal : 12,000 yenes Socio Individual : 3,000 yenes, Socio Colaborador : 1,000 yenes※

※Son aquellos que están registrados en el Sistema de "Colaboradores" de la Fundación.

◆ También recibimos donaciones (gastos deducibles).

Las donaciones también son afectas a la deducción de impuestos.
Esperamos su colaboración.



¡Trabajando para crear
una sociedad multicultural en Mie!



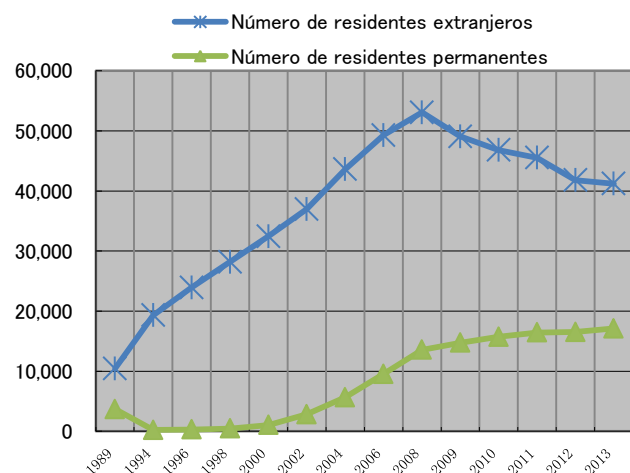
MIEF es una organización de beneficio público (Koeki Zaidan Hojin), establecida en el año 1991 con el aporte y contribución del Gobierno Prefectural, Municipalidades y Organizaciones Privadas de la prefectura de Mie. Después de haberse fusionado con la Asociación de Educación Internacional de Mie en el 2004, brinda también apoyo educativo a niños y adolescentes de raíces extranjeras.

Fundación de Intercambio Internacional de Mie

〒514-0009 Mie-ken Tsu-shi Hadokoro-cho 700, Edificio UST-TSU 3er piso
TEL 059-223-5006 FAX 059-223-5007 E-mail mief@mief.or.jp URL <http://www.mief.or.jp>
facebook 公益財団法人三重県国際交流財団 (MIEF) twitter @MIEFsince1991

Ciudadanos extranjeros de hoy en Mie

A partir de la modificación de la ley migratoria en 1990, que le otorgó visados de larga duración a los descendientes japoneses hasta la tercera generación, aumentó masivamente el número de descendientes extranjeros procedentes de Brasil y otros países. En el año 2008, el número de residentes extranjeros en la Prefectura de Mie llegó a su pico con 53,082 personas y desde entonces fue disminuyendo. Sin embargo, estos 2 años su población se ha convertido en incrementarse lentamente y a finales del año 2015 hay 41,625 residentes (4 veces mayor a la cifra antes de la modificación de la ley). El porcentaje con respecto a la cantidad total de habitantes es de 2,25% y es la 4^{ta} en todas 47 prefecturas del japon.



Observando los tipos de visado, vemos que ha aumentado el número de personas con visado "Permanente" y que hay una tendencia a querer residir permanentemente en Japón. Sin embargo, a pesar de ir a la misma escuela que los japoneses, trabajar y criar a sus hijos aquí, los residentes extranjeros aún viven afrontando 3 tipos de **barreras sociales, las cuales son de "Idioma", "Prejuicio" y "Normas"**.

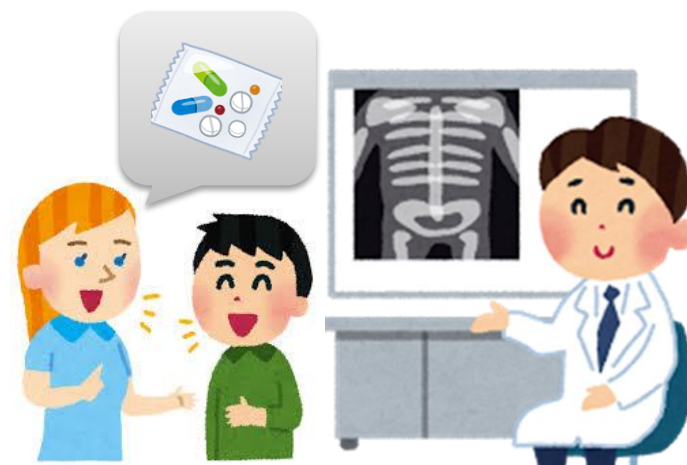
Para la Cumbre de los 7 en Ise-Shima y de ahí más adelante



En la Cumbre de los 7 en Ise-Shima, apoyamos a 300 guías voluntarios dándoles la capacitación y coordinación a fin que experimenten "El encanto de Mie" y lo representen las prensas y otros tipos de visitantes extranjeros que hablan sus propios idiomas. Además hemos realizando en las instituciones educativas una clase especial de intercambio internacional con la cooperación de colaboradores que tienen origen en los 7 u otros países.



【Línea telefónica y ventanilla de consulta en múltiples idiomas】
Atendremos también a japoneses que conocen a los vecinos extranjeros que se encuentren en una situación difícil.



【Colaborador MIEF(Asistencia médica)】

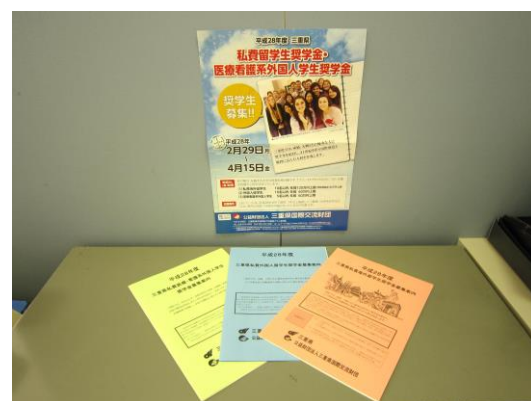
Todos somos ciudadanos de Mie. Y como todos deseamos vivir con tranquilidad, por eso...



Es que la Mie ocupa el 4^{to} lugar después de Tokio, Aichi y Osaka.

Estamos trabajando para crear una sociedad multicultural.✧

✧Convivir en armonía, aceptando y respetando las diferencias de nacionalidad, idioma, costumbres, etc.



【Becas para los estudiantes internacionales y de intercambio】



【Material didáctico para el estudio del japonés "Mieko-san no Nihon-go"】
Cada año se ha imprimido unos 1,500 ejemplares más.

Alado de los ciudadanos de Mie...3 pilares básicos de MIEF !

【1. Promover la integración multicultural】

★Apoyo a los ciudadanos extranjeros

Tenemos **la línea telefónica y ventanilla de consulta en múltiples idiomas** (portugués, español, filipino, inglés, chino, tailandés, vietnamita e indonecio) y recibimos alrededor de 800 llamadas y visitas al año. Además de brindarle información administrativa y de la vida cotidiana, lo contactamos con instituciones especialistas que lo ayudarán resolver su problema, y así retirar las barreras del "Idioma" y "Normas".

★Promoción del entendimiento mutuo

Trabajamos con muchos colaboradores registrados como **"Colaborador MIEF"**, los cuales tienen experiencia y destrezas en varios ámbitos y además comparten los mismos ideales y objetivos. Tenemos 4 tipos de registro de colaboradores y con esto brindamos apoyo para retirar las barreras del "Idioma" y "Prejuicio". También realizamos talleres de estudio con la presencia de especialistas. ¡¡Inscripciones abiertas!!

- ① Asistencia médica :
Servicio de interpretación en hospitales, clínicas, centros de salud, etc.
- ② Aprendizaje del idioma japonés :
Ayudar a los ciudadanos extranjeros en el aprendizaje del idioma.
- ③ Servicio de traducción e interpretación :
Traducciones y/o interpretaciones principalmente en escuelas, instituciones administrativas, etc.
- ④ Asistencia en caso de desastres naturales :
Proveer información requerida en múltiples idiomas, etc.

★Apoyo educativo

Desarrollamos una **serie de materiales didácticos llamada "Mieko-san no Nihon-go"**, cuyo fin es facilitar la educación del idioma japonés a niños y adolescentes de raíces extranjeras. Hoy se utiliza ésta serie en guarderías y escuelas por toda la prefectura. Además tenemos una biblioteca llamada "Mi-i-ku", la cual alberga libros y material de estudio y se puede usar libremente.

【2. Promover el Intercambio Internacional】

Recolectamos información de ONPs, ONGs y asociaciones voluntarias de la prefectura que trabajan en el campo y la publicamos en nuestra página web. (Los grupos registrados en la actualidad son 110)

【3. Expandir la Cooperación Internacional】

Por encargo de la Prefectura de Mie, realizamos el reclutamiento, selección y administración de **Becas para Estudiantes de Intercambio**, cuyo objetivo es formar a jóvenes con una visión global. Y con eso contribuir en la creación de recursos humanos que en un futuro tomarán las riendas de esta región y/o del país.